



Energies : Vos voisins vous ouvrent leurs portes



Cette visite est organisée par l'Espace Info-Energie (EIE) de l'Ariège porté par l'association ALEDA, dans le cadre du Plan Climat énergie Territorial du PNR.

Ils ont essayé, et ça marche ! Les énergies renouvelables en pratique

Près de chez vous, c'est ce que vous propose le programme de portes ouvertes sur les énergies renouvelables en 2010, le Parc naturel régional des Pyrénées Ariégeoises en partenariat avec l'Espace Info Énergie de l'Ariège d'ALEDA. C'est l'occasion de voir du matériel en fonctionnement et d'obtenir des conseils concrets auprès des propriétaires et des installateurs.

Inscriptions obligatoires 05 61 02 71 69

Descriptif de la visite du 11 décembre 2010 (donné par le particulier)

- Bâti sur vide sanitaire de 80 cm (pour être visitable), avec structure en ossature bois en douglas, et étanchéité extérieure en mélèze. 25 m² de terrasse et 34 m² de garage-chaufferie.
- 105 m² habitable, sur plancher chauffant avec un système combiné solaire (15 m² de capteurs)
- Chaudière granulés de bois 10 KW en appoint sur ballon solaire de 1000 l.
- Puits canadien principalement pour le refroidissement d'été, et apport air mitigé en hiver.
- Réservoir de récupération d'eau de pluie 5 000 l. (alimentation WC, robinet de puisage extérieure, et machine à laver le linge).
- Isolation :
 1. Des murs extérieurs par des panneaux de laine de bois 12 cm,
 2. De la toiture par des Panneaux de laine de bois de 25 cm + pare pluie de 2,5 cm.
 3. Des cloisons intérieures par des panneaux de laine de bois de 8 cm (isolation phonique).



Photo Patrick Chamoley

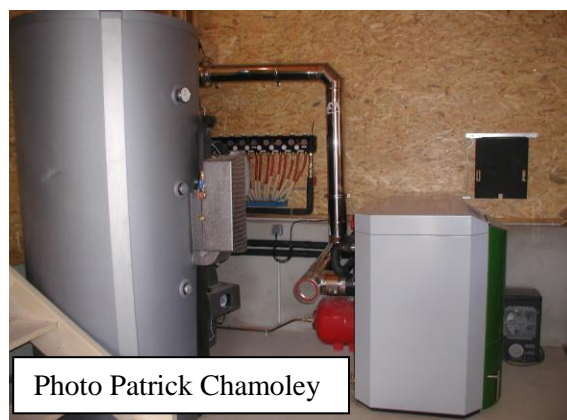


Photo Patrick Chamoley



Structure porteuse de l'EIE

